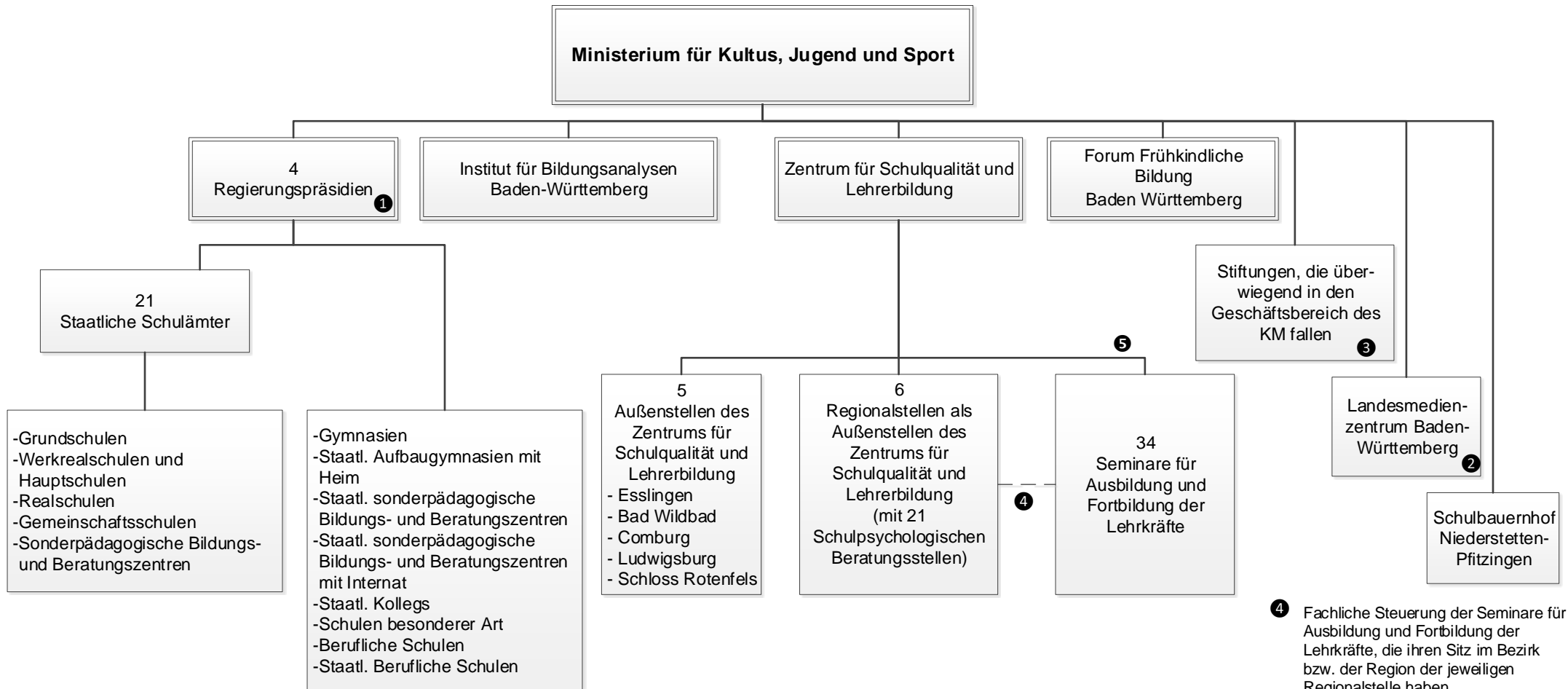




## Übersicht

### über die Behörden, Anstalten, Stiftungen und Schulen im Geschäftsbereich des Ministeriums für Kultus, Jugend und Sport (KM)

Stand: 01.01.2021



1 Soweit die Regierungspräsidien Aufgaben hinsichtlich der Schul- und Bildungsangelegenheiten einschl. der Dienstaufsicht über die Pädagogen sowie in kulturellen Angelegenheiten wahrnehmen, führt das Ministerium für Kultus, Jugend und Sport die Fachaufsicht sowie die Dienstaufsicht über das schulpädagogische Personal.

2 Rechtsaufsicht führt das Ministerium für Kultus, Jugend und Sport

3 Rechtsaufsichtsbehörde ist das jeweilige Regierungspräsidium. Oberste Rechtsaufsichtsbehörde ist das Ministerium für Kultus, Jugend und Sport.

4 Fachliche Steuerung der Seminare für Ausbildung und Fortbildung der Lehrkräfte, die ihren Sitz im Bezirk bzw. der Region der jeweiligen Regionalstelle haben

5 Das ZSL führt die Fach- und Dienstaufsicht über die Seminare für Ausbildung und Fortbildung der Lehrkräfte sowie die Fachaufsicht über das Landesschulzentrum für Umwelterziehung am Staatlichen Aufbaugymnasium in Adelsheim.