



**Organisation Ganzttag
an der
Albert-Schweitzer-
Gemeinschaftsschule
Fellbach-Schmiden**

- Albert-Schweitzer-Gemeinschaftsschule
- Besonderheiten unserer GanztagesSchule
- Monetarisierung
- Kooperationspartner TSV Schmiden
- Organisation der Angebote
Vergleich 2015/16 und 2017/18
- Vorstellung der Software
- Fragerunde
- Zusammenfassung

GMS seit 2015

GTS § 4a seit 2015

Kooperationspartner
TSV

2 zügig bis Klasse 7

~ 370 Schüler



Albert-Schweitzer-
Gemeinschaftsschule
Fellbach-Schmidlen

Schulcampus zusammen
mit RS + Gym + RSG

Trägerschaft
TSV

Ganztag Sek 1
seit 2002 gebunden

Primarstufe
ab 1996 mit Hort und
Schülerbetreuung

**A S G – Ganztageschule in
Wahlform an 3 Tagen Mo, Di, Do**

**Teilnahme am
Ganztagesbetrieb**

Keine Teilnahme am Ganztagesbetrieb

Mittagsband bis 14.15

Keine Bausteine

Betreuung 7.00 Uhr bis
Unterrichts-Beginn **

Betreuung 7.00 Uhr
bis Unterrichts-Beginn **

7.45 -
12.15 Uhr

Unterricht

Unterricht

Unterricht

Mittagsband 12.15 -14.15 Uhr
nach Vormittags-Unterricht
bis Beginn Nachmittags-U

Mittagsband 12.15 -14.15 Uhr
nach Vormittags-Unterricht
**

14.15-
15.45

Unterricht + Angebote
an 3 Tagen bis 15.45 Uhr

1 Tag Nm –Unterricht

1 Tag Nm-
Unterricht

Nach Unterrichtschluss
bis 17.00 Uhr **

****kostenpflichtig**

A S G – Ganztageschule in
Wahlform

**Ganztagesbetrieb
Mo, Di, Do**

**Ganztagesbetrieb
Mo, Di, Do**

**Zusatzbetreuung
Mi + Fr**

Betreuung 7.00 Uhr
bis Unterrichts-Beginn **

Betreuung 7.00 Uhr
bis Unterrichts-Beginn **

7.45 -12.15

Unterricht

Unterricht

Unterricht

Mittagsband
12.15-14.15 Uhr

Mittagsband
12.15-14.15 Uhr

Nach Unterrichtsschluss
bis 14.15 Uhr
bis 15.45 Uhr
bis 17.00 Uhr **

14.15-
15.45

Unterricht + Angebote
an 3 Tagen bis 15.45 Uhr

Unterricht + Angebote
an 3 Tagen bis 15.45 Uhr

Nach Unterrichts-Schluss
bis 17.00 Uhr **

**kostenpflichtig

Der TSV Schmiden

Der TSV Schmiden ist ein Mehrspartenverein, der in seinen **35 Sportbereichen** und sportartübergreifenden Angeboten, wie das **activity-Der Freizeitsportclub**, **YOMO** und Hochseilgarten über 6.000 Mitglieder bewegt. Der TSV Schmiden ist ein ehrenamtlich geführter Verein, der einen hauptamtlichen Geschäftsführer beschäftigt, der sich mittlerweile um rund 140 Angestellte kümmert.



activity - das Vereins-Fitnessstudio



Aikido



Ballett



Basketball



Geburtstag feiern



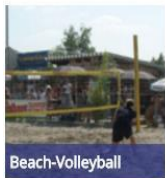
Handball



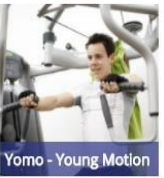
Hochseilgarten



Jazztanz



Beach-Volleyball



Yomo - Young Motion



Fight-Academy



Fußball



Kindersport



Leichtathletik



Volleyball



Radsport



Rhythmische Sportgymnastik



Rollstuhlsport



Schwimmen



Ski und Snowboard



Sportklettern



Taekwon-Do



Tanzsport



Tauchsport



Sportklettern



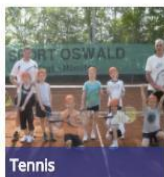
Taekwon-Do



Tanzsport



Tauchsport



Tennis



Tischfußball

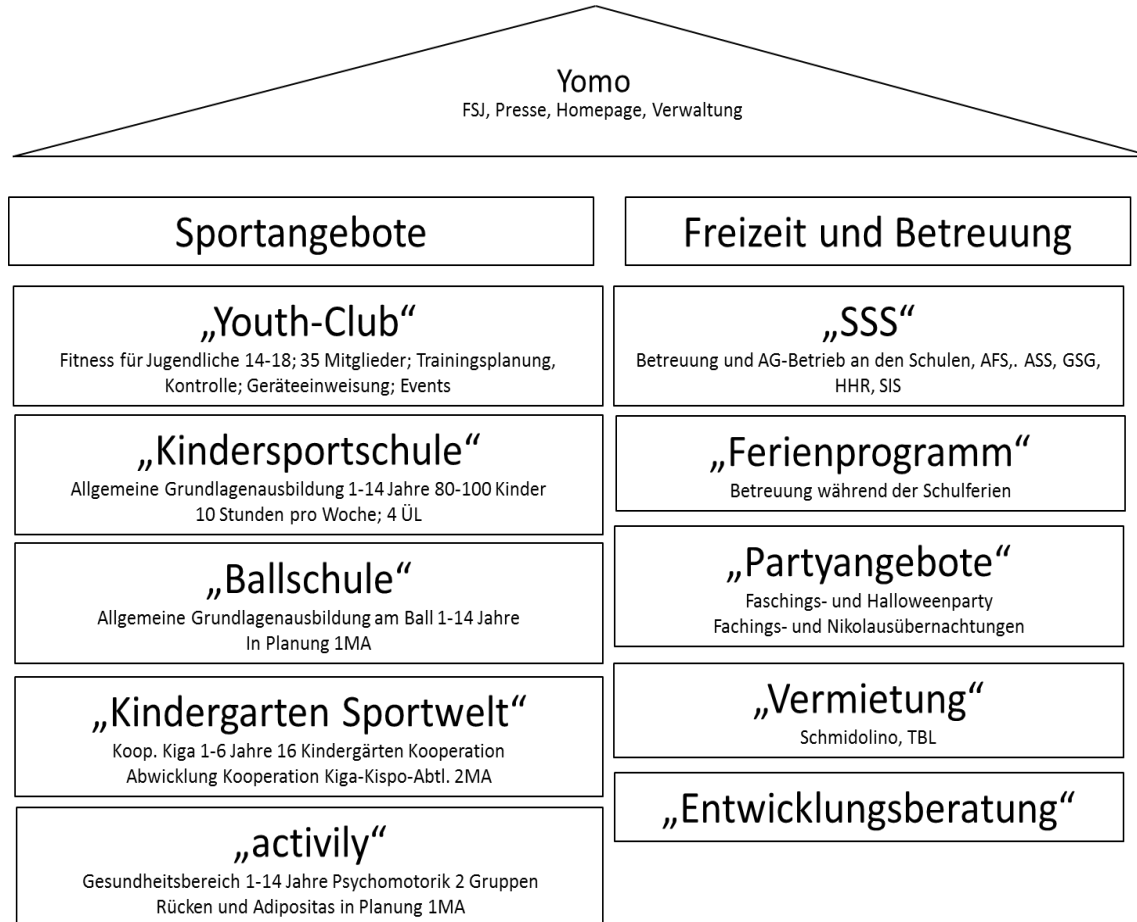


Tischtennis



Turnen

YoungMotion



Wunschzettel 2015



Name: _____



**Friedenschulzentrum
Albert-Schweitzer-
Gemeinschaftsschule**

Klasse: _____

GTS-Angebote Schuljahr 2015/16: Mittagsbetreuung (für Kinder, die am GTS teilnehmen)

Zeit	Montag	Dienstag	Mittwoch	Donnerstag	Freitag
12.25 – 13.10	Freispiel 1-4	Freispiel 1-4	Fußball 1-4	Hockey 1-4	Schwimmen für Schwimmer 1-4
	Minigolf 1-4	Mannschaftsspiele 1-4	Freispiel 1-4	Freispiel 1-4	Freispiel 1-4
	Fußball 1-4				Fußball für Mädchen 1-4
					Klettern 3/4
					Gesellschaftsspiele 1-4
13.15 – 14.00	KISS 1/2 *	Ballschule 1/2 *	KISS 3/4 *	Ballschule 3/4 *	Badminton 3/4
	Minigolf 1-4	Stockkampf 3/4	Personen der Geschichte 3/4	Fußball 1/2	Schwimmen für Anfänger 1-4
	Fußball 1-4	Schach 3/4	Parcours 1/2	Abenteuerspiele 1-4	Theater 2-4
	Modellbau 3/4	Toben/Spielen 1/2	Experimente 3/4	Handarbeit 1-4	Ringens und Raufen 1-4
	Freispiel 1-4	Outdoorspiele 1-4	Wald 1-4	Tanzen 3/4	Natur/Bauernhof 1-4
	Parcours 3/4	Entspannung 1/2	Garten 1-4	Die drei ??? 3/4	Outdoor bei Wind und Wetter 1/2
	Malatelier 1/2	Freispiel 1-4	Basteln 1/2	Basteln 1/2	Freispiel 1-4
	Filzen 1/2	Häkeln 3/4	Rätselspaß 1-4	Häkeln 3/4	Kochen für Jungs 1-4
	Kreatives Schreiben 3/4	Textiles Gestalten 1/2		Freispiel 1-4	



3 Angebote für jeden angemeldeten Tag bzw. Zeit auswählen und mit 1,2 oder 3 in der grauen Spalte markieren

Nachmittagsangebote GTS

Name: _____

Klasse: _____

Zeit	Montag	Dienstag	Mittwoch	Donnerstag	Freitag
12.15 – 13.15	Mittagessen bzw. Angebote Mittagsband Teil 1 (s. Rückseite)				
13.15 – 14.00	Mittagsband Teil 2 (s. Rückseite)				
14.15 – 15.00	Lernzeit 1 3/4	Lernzeit 3 1-4		Lernzeit 5 1/2	Kicker, Billard 3/4
	Nähstube 3/4	Töpfern 2-4		Rätsel 1/2	Lesen 1/2
	Zirkus 3/4	Holzwerkstatt 3/4		Badminton 1/2	Freispiel 1-4
	Handball 3/4	Ringens und Raufen 1-4	Kochen u. Backen 1-4		
	Russisch 3/4	Gesellschaftsspiele 1-4	Freispiel 1-4		
	Freispiel 3/4	Märchen 1/2			
		Freispiel 1-4			
15.00 – 15.45	Lernzeit 2 3/4	Lernzeit 4 1-4		Kreativwerkstatt 1/2	Freispiel 1-4
	Baseball 3/4	Schreib- u. Leseclub 3/4		Tischtennis 1/2	Textiles Gestalten 1-4
	Rätsel 3/4	Mannschaftsspiele 3/4		Freispiel 1/2	
	Freispiel 3/4	Legos 1-4			
		Kreativwerkstatt 1-4			
		Freispiel 1-4			

3 Angebote für jeden angemeldeten Tag bzw. Zeit auswählen und mit 1,2 oder 3 in der grauen Spalte markieren

Fazit der Schule schon zu Beginn GTS

Erfassung, Übersichten, Listen

- sehr umständlich
- sehr zeitaufwändig
- völlig unübersichtlich



- neues Erfassungssystem erforderlich
- verständliche klare Übersichten
- Schulleitung/Sekretärin/TSV brauchen schnellen Zugriff
- Eltern sollen gewählten „Stundenplan“ einsehen können
- leicht veränderlich bei Neuaufnahmen/Änderung
- Zugriff für die Kooperationsbeauftragte/Lehrkräfte

Der Ganzttag an der ASG



Start der Ganztagsbetreuung 2015/16:

- Ca. 120 Kinder in der Ganztagsbetreuung (ca. 50% Ganztagschüler, 50% Mittagsband)
- Ca. 100 eingeteilte Gruppen an 5 Tagen (Essen, Lernzeit, AG's, Frühbetreuung, Spätbetreuung...)
- Enormer verwaltungsorganisatorischer Aufwand
- Einteilung über eingeteilte Wunschzettel (Papierform)
- Unzufriedenheit aller Beteiligten (Aufwand, Informationsfluss, Änderungswünsche, Zeitabläufe, Übersicht)

Ziel:

- Entwicklung einer unterstützenden Software
- Auftrag an IT-Firma
- Entwicklung des Programms nach dem Bedarf einer Ganztagschule

Der Ganztag an der ASG



Start:

- Einsatz der Software ab Schuljahr 2016/17
- Reduzierung der Verwaltungsaufgaben um ein Vielfaches
- Eigenverantwortung von Eltern (online-Anmeldung)
- Selbständige Erstellung eines persönlichen Stundenplan
- Erhöhung der Zufriedenheit aller Beteiligten

Situation im Schuljahr 2017/18:

- Ca. 160 Kinder in der Ganztagsbetreuung (ca. 60% Ganztagschüler, 40% Mittagsband)
- Neubau eines doppelstöckigen Containers aufgrund Raummangels (Büroräume, Gruppenräume, Ruheraum, Spielzimmer, Bewegungsraum)
- Ca. 130 eingeteilte Gruppen an 5 Tagen

Die Software

online-ganztagsschule.de



Die Online-Plattform für Schüler, Eltern, Kursleiter und Schulen
flexibel – einfach – modern - sicher