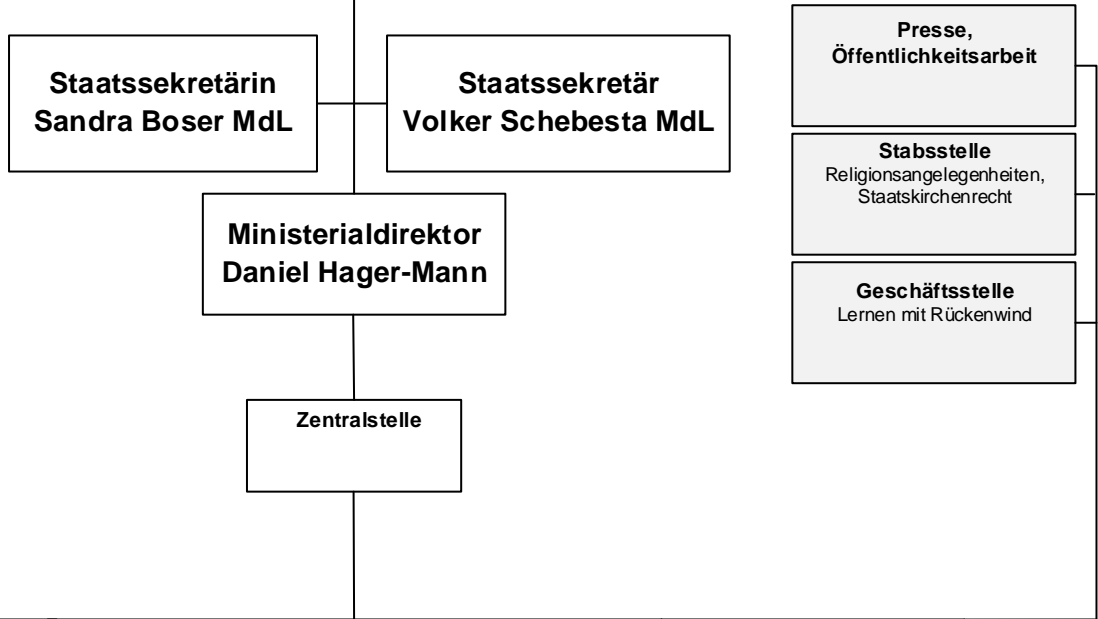




## Ministerin für Kultus, Jugend und Sport Theresa Schopper



- Hauptpersonalräte und Hauptvertrauenspersonen der Schwerbehinderten
- Beauftragte für Chancengleichheit
- Informationssicherheitsbeauftragter der Kultusverwaltung (Ressort-CISO)
- Behördlicher Datenschutzbeauftragter

Abteilung 1	Abteilung 2	Abteilung 3	Abteilung 4	Abteilung 5
Haushalt, Personal, Organisation	Qualitätsmanagement, Digitalisierung, Lehrerbildung, schulartübergreifende Bildungsaufgaben, Sport	Allgemein bildende Schulen, Inklusion	Berufliche Schulen, Frühkindliche Bildung, Weiterbildung	Unterrichtsversorgung, Schulorganisation, Jugend
<b>Referat 11</b> Haushalt, Controlling	<b>Digitale Bildungsplattform</b>	<b>Referat 31</b> Recht, Verwaltung, pädagogischer Grundsatz	<b>Referat 41</b> Recht, Verwaltung, pädagogischer Grundsatz	<b>Referat 51</b> Übergreifende Rechtsangelegenheiten, Privatschulen
<b>Referat 12</b> IT Verwaltung	<b>Referat 21</b> Recht, Lehrerbildung, Landeslehrerprüfungsamt	<b>Referat 32</b> Grundschulen	<b>Referat 42</b> Berufsschulen	<b>Referat 52</b> Lehrkräftegewinnung, Unterrichtsversorgung
<b>Referat 13</b> Personal Ministerium und Schulaufsicht, schulische Funktionsstellen, strategische Personalentwicklung	<b>Referat 22</b> Sport, Sportförderung, kulturelle Angelegenheiten	<b>Referat 33</b> Hauptschulen, Werkrealschulen, Realschulen, Gemeinschaftsschulen	<b>Referat 43</b> Berufskollegs	<b>Referat 53</b> Ganztagsschulen
<b>Referat 14</b> Beamten- und Tarifrecht	<b>Referat 23</b> Digitalisierung, Medienbildung	<b>Referat 34</b> Sonderpädagogische Bildungs- und Beratungszentren, Inklusion	<b>Referat 44</b> Berufliche Gymnasien	<b>Referat 54</b> Schulorganisation, Schulbauförderung, Finanzbeziehungen Land - Kommunen
<b>Referat 15</b> Personal ZSL, IBBW, FFB und LMZ	<b>Referat 24</b> Qualitätsmanagement	<b>Referat 35</b> Allgemein bildende Gymnasien	<b>Referat 45</b> Weiterbildung	<b>Referat 55</b> Europa, überregionale, internationale Angelegenheiten
<b>Referat 16</b> Organisation, Innerer Dienst	<b>Referat 25</b> Schulartübergreifende Bildungsaufgaben, Beratungsgremien		<b>Referat 46</b> Frühkindliche Bildung	<b>Referat 56</b> Jugend
<b>Referat 17</b> Arbeitsschutz, Gesundheitsförderung				