



DigLu – Digitales Lernen unterwegs – verbindet das Konzept „Lernen auf der Reise“ mit den Möglichkeiten der digitalen Welt. DigLu ist ein onlinebasiertes Lernmanagementsystem für Kinder beruflich Reisender, ihre Erziehungsberechtigten, ihre Lehrkräfte der Stamm- und Stützpunktschulen sowie ihre Bereichslehrkräfte.

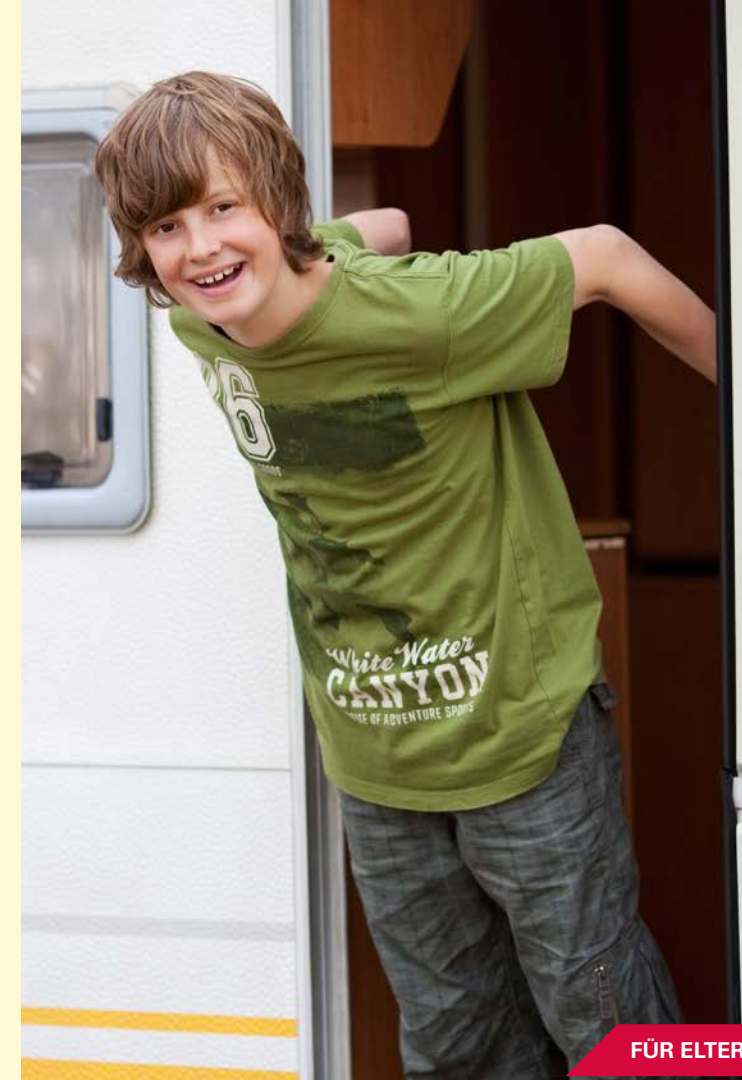
Kinder beruflich Reisender können über DigLu stetig ortsunabhängig und individuell betreut und begleitet werden.



WEITERE INFORMATIONEN



Auf der Homepage des Kultusministeriums finden Sie unter www.km-bw.de → Schule → Kinder beruflich Reisender weitere Informationen.



FÜR ELTERN

IMPRESSUM

Herausgeber:
Ministerium für Kultus, Jugend und Sport Baden-Württemberg,
www.km-bw.de

Redaktion:
Yvonne Lenz, Dr. Sandra Kirsamer, Monika Lang

Fotos: Frank Thissen; Stock.adobe.com © contrastwerkstatt (2),
Florian Klamert, iStockphoto © JGalione

Layout: Ilona Hirth Grafik Design GmbH

Juli 2023

Lernen unterwegs

Schulische Förderung für Kinder und
Jugendliche beruflich reisender Familien



Baden-Württemberg

MINISTERIUM FÜR KULTUS, JUGEND UND SPORT

Das Leben von Kindern beruflich Reisender ist geprägt von häufigen Ortswechseln und von der Einbindung in den Familienbetrieb. Da alle Kinder und Jugendlichen das Recht auf Bildung haben und schulpflichtig sind, bedeutet das für sie, häufig die Schule wechseln und sich auf neue Lehrkräfte, Klassen und Unterrichtsmethoden einstellen zu müssen, was kontinuierliches Lernen erschwert.

Baden-Württemberg stellt daher für Kinder beruflich Reisender ein qualifiziertes Unterstützungssystem zur Verfügung.

Bereichslehrkräfte unterstützen Eltern und Kinder beim Schulbesuch. Am gemeldeten Wohnsitz, dem Winterquartier oder der Schule des Vertrauens hat jedes Kind eine Stammschule. Von dieser Schule erhalten die Kinder in Absprache mit der Bereichslehrkraft individuelle Förderpläne sowie Unterrichtsmaterialien. Während der Reise besuchen Kinder Stützpunktschulen, dort lernen sie nach diesen Plänen. Ein Schultagebuch dokumentiert den Lernstand und stellt einen Informationsaustausch sicher.



BEREICHSLEHRKRAFT

- unterstützt beim regelmäßigen Schulbesuch
- fördert individuell
- hilft bei der Entwicklung von Förderplänen
- unterstützt und berät hinsichtlich der schulischen Entwicklung
- informiert und berät Schulen und Lehrkräfte
- zeigt Schullaufbahnperspektiven auf und unterstützt beim Erreichen des Schulabschlusses
- unterstützt bei der Dokumentation im Schultagebuch bzw. DigLu

STAMMSCHULE

- unterrichtet die Kinder während des Aufenthalts
- führt die Schülerakte
- erstellt und führt das analoge und digitale Schultagebuch
- erstellt den individuellen Lernplan
- stellt die Lernmaterialien zur Verfügung
- verfasst die Zeugnisse
- kooperiert mit der Bereichslehrkraft

STÜTZPUNKTSCHULE

- unterrichtet die Kinder während des Aufenthalts
- dokumentiert den Lernfortschritt im Schultagebuch
- fördert individuell nach dem Lernplan des Kindes
- kooperiert mit der zuständigen Bereichslehrkraft

Das **Schultagebuch** ermöglicht den Informationsaustausch zwischen Stammschule, Stützpunktschule, Bereichslehrkraft und Eltern. Es enthält Informationen und Hinweise zum Lernprozess der reisenden Kinder.